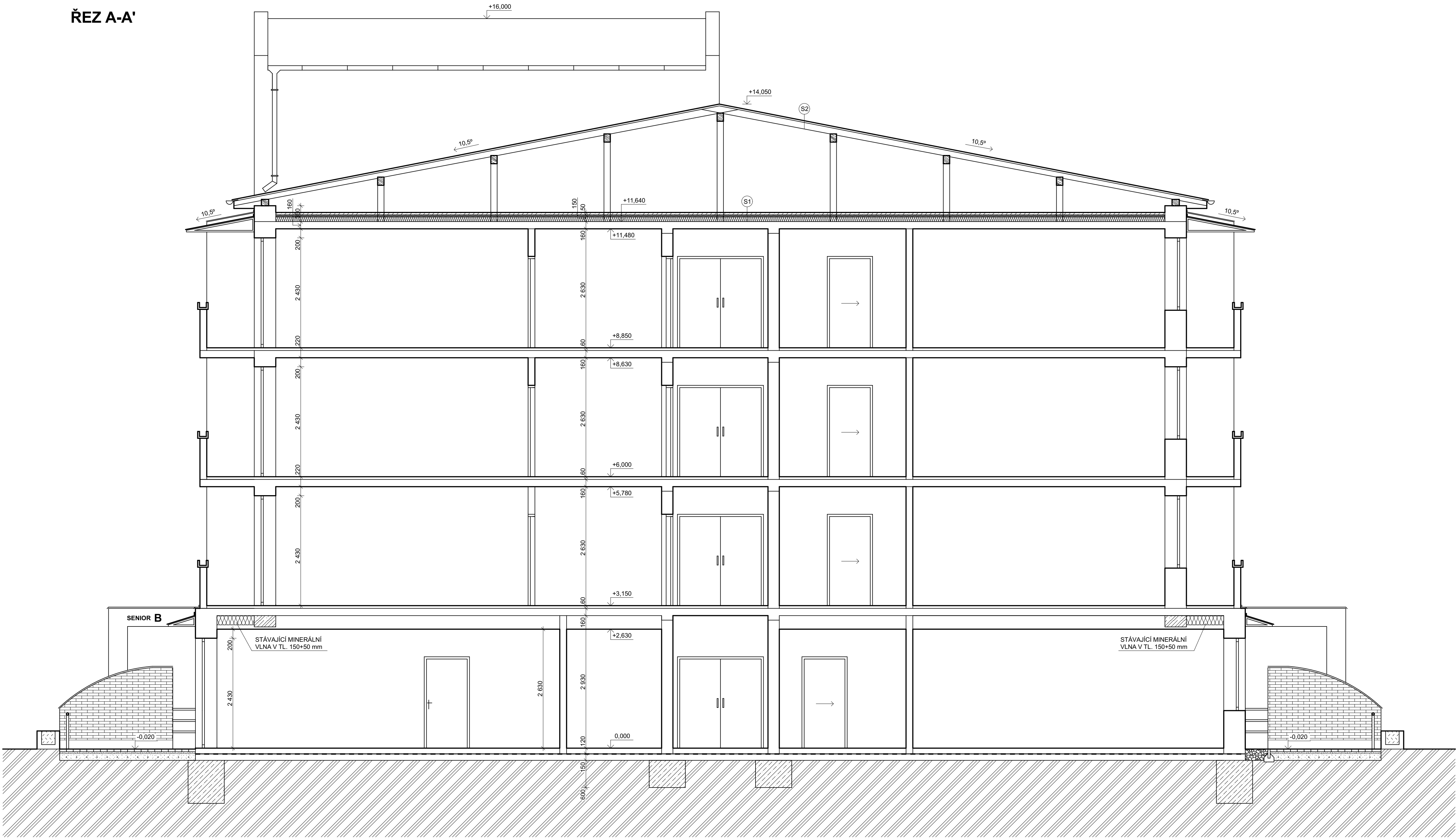


ŘEZ A-A'



LEGENDA SKLADEB

- S1 SKLADBA STROPU NAD 4.NP**
- BETONOVÁ MAZANINA B 20, VYZTUŽENA PLETIVEM
 - LEPENKA A 330iH
 - POLYSTYREN TL. 50+100 mm
 - MONOLITICKÁ STROPNÍ KONSTRUKCE TL. 160 mm

- S2 SKLADBA STŘEŠNÍ KONSTRUKCE**
- PLECHOVÁ KRYTINA SE STOJATOU DŘÁŽKOU CCA PO 500 mm
 - BONNAPLAN - PRIBITO
 - ZÁKLOP Z PRKEN TL. 24 mm, ŠÍŘKY 80-120 mm
 - KROKVE 80/100 a 937,5 mm
 - VAZNICE 140/180

POZNÁMKY

- OBVODOVÉ STĚNY TL. 475 mm JSOU Z KERAMICKÝCH DUTINOVÝCH CIHEL TL. 450 mm, Z EXTERIÉRU OBLOŽENY CIHLOVÝMI PÁSKY TL. 15 mm
- STĚNY TL. 375 mm JSOU Z KERAMICKÝCH DUTINOVÝCH CIHEL, Z EXTERIÉRU OBLOŽENY CIHLOVÝMI PÁSKY TL. 15 mm
- VNITŘNÍ NOSNÉ STĚNY TL. 250 mm Z CIHEL METRICKÉHO FORMÁTU CDM, P20 A P15
- STÁVAJÍCÍ STAV ZAMĚŘENÝ K DATU 04/2019; VE VÝKRESECH NOVÝCH STAVŮ JE JÍŽ ZAKRESLENA PŘÍSTAVBA JEDNOPODLAŽNÍHO SKLADU, KTERÁ SE BUDE REALIZOVAT V OBDOBÍ 10/2019 - 06/2020

STUPEŇ PROJEKTOVÉ DOKUMENTACE:
DOKUMENTACE PRO PROVEDENÍ STAVBY

ZODPOVĚDNÝ PROJEKTANT: Ing. Pavel Olšovský	VYPRACOVAL: Ing. Jan Trněný	BAUMAS projekt, spol. s r.o. Adresa Moravská 3010/57a 767 01 Kroměříž Telefon 573 340 315 E-mail info@bm-baumas.cz
INVESTOR: Město Otrokovice, náměstí 3. května 1340, 765 23 Otrokovice		IČO: 07657072 DIČ: CZ07657072

MÍSTO STAVBY: Otrokovice č.p. 1615, 765 02 Otrokovice

NÁZEV STAVBY: Zlepšení tepelné technických vlastností budovy Senioru B, K. Čapka 1615, Otrokovice	FORMÁT A1
NÁZEV VÝKRESU: ŘEZ A-A' - PŮVODNÍ STAV	DATUM 09/2019
	Č. ZAKÁZKY 023-2019
	MĚŘÍTKO 1:50
	Č. VÝKRESU D.1.1.b-05